

DE'LONGHI

KITCHEN HOOD

Инструкция по эксплуатации и рекомендации
по установке

Кухонная вытяжка

Cedro 510 NM

Cedro 510 BM



Благодарим Вас за выбор нашего продукта!

Данное руководство пользователя содержит важную информацию о безопасности и инструкции, которые помогут Вам в эксплуатации и обслуживании вашего прибора. Прочитайте данное руководство пользователя перед использованием устройства и сохраните эту книгу для дальнейшего использования.

Меры предосторожности

-Не разрешайте детям пользоваться прибором.

-Вытяжка предназначена только для домашнего использования и не подходит для приготовления барбекю, жаркого в духовке и других коммерческих целей.

-По истечении указанного времени (рекомендуется каждые 2 месяца) протирайте вытяжку влажной тряпкой с нейтральным мылом и следите за тем, чтобы прибор не подгорел.

-Если чистка не выполняется в соответствии с инструкциями, это может привести к пожару.

-Перед подключением данного прибора, пожалуйста, обеспечьте хорошую конвекцию в кухонном помещении; убедитесь, что шнур питания не поврежден. Поврежденный шнур питания должен заменяться только квалифицированным персоналом по обслуживанию.

-Необходимо соблюдать правила, касающиеся выпуска воздуха.

-Данным прибором могут пользоваться дети в возрасте от 8 лет и старше, а также лица с ограниченными физическими, сенсорными или умственными способностями или с недостатком опыта и знаний, если они находятся под присмотром или проинструктированы относительно безопасного использования прибора и понимают связанные с этим опасности. Запрещается, чтобы дети играли с прибором. Дети не должны выполнять чистку и техническое обслуживание без присмотра.

-Если шнур питания поврежден, во избежание опасности его необходимо заменить производителю, его сервисному агенту или другим квалифицированным специалистам.

-При одновременном использовании вытяжки с приборами, работающими на газе или другом топливе, в помещении должна быть обеспечена достаточная вентиляция; вытяжка предназначена для установки только над варочной панелью, имеющей не более четырех элементов;

- Запрещается выпускать воздух в дымоход, используемый для отвода дымовых газов от приборов, работающих на газе или другом топливе.

Вытяжки и другие устройства для удаления кухонных дымовых газов могут негативно влиять на безопасную работу приборов, работающих на газе или другом топливе (в том числе и в других помещениях), из-за обратного потока продуктов сгорания.

Эти газы потенциально могут привести к отравлению угарным газом. После установки вытяжки или другого устройства для удаления кухонных дымовых газов, работа газовых приборов должна быть проверена компетентным специалистом, чтобы убедиться в отсутствии обратного потока продуктов сгорания.



ВНИМАНИЕ!

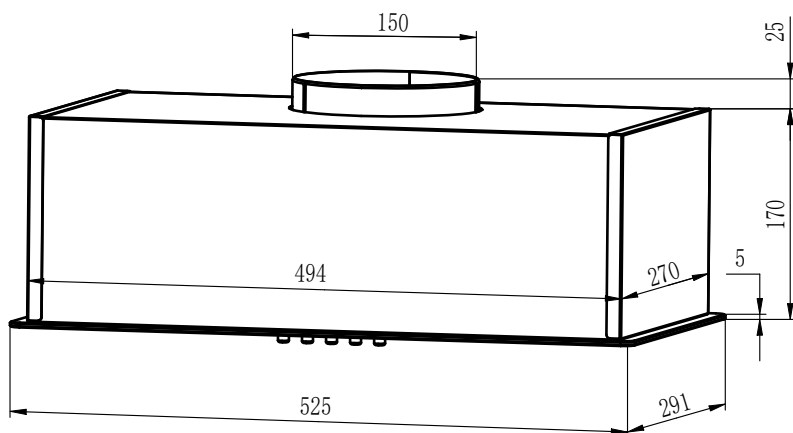
Доступные части могут нагреваться при использовании с кухонным прибором.

Опасность поражения электрическим током

Подключайте данное устройство только к правильно заземленной розетке.

В случае сомнений обратитесь за консультацией к квалифицированному специалисту.

Технические характеристики



Ширина	525 мм
Глубина	291 мм
Высота	170 мм
Напряжение	220-240 В, 50 Гц
Производительность	950 м3/ч
Потребляемая мощность	67 Вт
Мощность (двигатель)	65 Вт
Мощность (лампы)	1 X 2 Вт
Диаметр выходного отверстия	150 мм
Вес (брутто)	5 кг
Вес (нетто)	4 кг

Cedro 510 NM
Cedro 510 BM

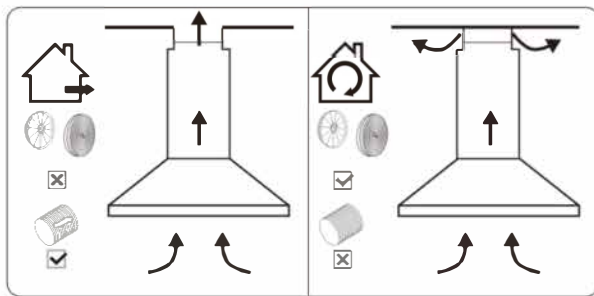
Установка

Подготовка к установке:

Внимание: Несоблюдение инструкций по установке винтов или крепежных элементов может привести к поражению электрическим током.

В комплект входит:



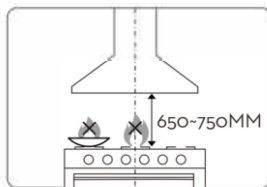
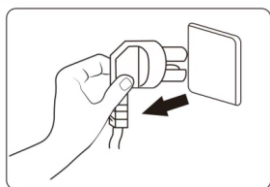


вариант с воздуховодом

вариант с рециркуляцией

а. Если у вас есть выход наружу, вытяжку можно подключить, как показано на рисунке выше, с помощью трубы (с внутренним диаметром 150 мм).

Если выхода наружу нет, можно использовать режим рециркуляции с угольным фильтром.

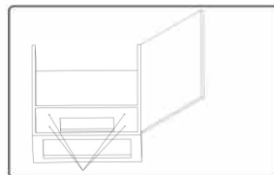


б. Перед установкой выключите устройство и отсоедините его от розетки.

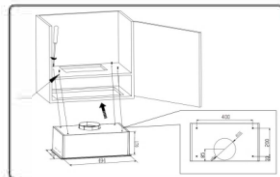
с. Для достижения наилучшего эффекта вытяжку следует размещать на расстоянии 650–750 мм над варочной поверхностью.

Установка встраиваемой модели:

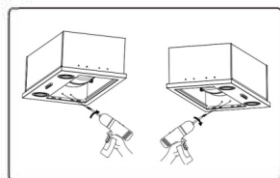
1. Установите размер корпуса в соответствии с размерами корпуса вытяжки. Просверлите четыре отверстия диаметром 6 мм в нижней части корпуса в соответствии с расположением 4 отверстий в верхней части вытяжки и откройте квадратное отверстие для выпуска воздуха.



2. Установите вытяжку в шкаф. С помощью винтов М5 закрепите вытяжку на дне шкафа, установка завершена.



3. Если с обеих сторон боковой панели имеются деревянные доски, то для ее укрепления можно вкрутить винты ST4 * 16 наружу из коробки (по два с каждой стороны).



Контрольная панель

Электронное управление



Кнопка выключения

Нажмите эту кнопку для выключения вытяжки.



Кнопка «Низкая скорость»

Нажмите для работы вытяжки на низкой скорости. Подходит для тушения на медленном огне и приготовления пищи без образования большого количества пара.



Кнопка «Средняя скорость»

Нажмите для работы вытяжки на средней скорости. Подходит для вентиляции во время стандартного процесса приготовления.



Кнопка «Высокая скорость»

Нажмите для работы вытяжки на высокой скорости. Подходит для вентиляции при большом количестве дыма или пара.



Кнопка подсветки

Нажмите эту кнопку для включения/выключения подсветки.

Техническое обслуживание и очистка

Перед чисткой выключите устройство и выньте вилку из розетки.

I. Регулярная чистка

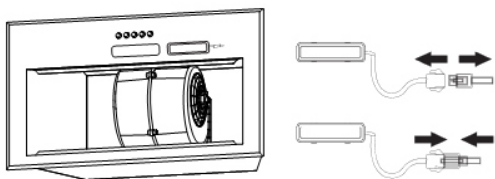
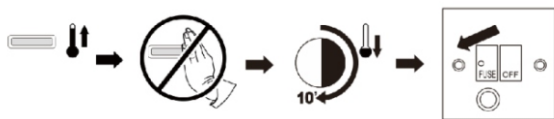
Используйте мягкую ткань, смоченную теплой водой с мягким мылом или бытовым моющим средством. Никогда не используйте металлические прокладки, химикаты, абразивные материалы или жесткую щетку для чистки устройства.

II. Замена лампочки

Выключите прибор и выньте вилку из розетки.

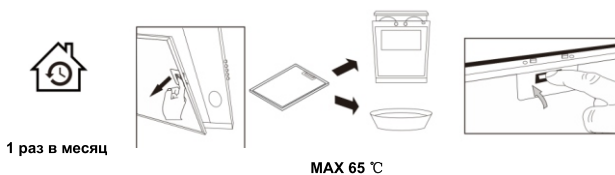
ВНИМАНИЕ: ЛАМПА МОЖЕТ НАГРЕТЬСЯ! ПОДОЖДИТЕ, ПОКА УСТРОЙСТВО ОСТЫНЕТ. ПЕРЕД заменой светодиодных ламп убедитесь, что устройство выключено и **ОТСОЕДИНЕНО** от сети.

- Тип лампы: L14 (переменный ток: 110-240 В);
- Описание формы: квадратная;
- Номинальная мощность лампы: 2 Вт;
- Максимальная мощность лампы для замены: 2 Вт;
- Номинальный размер лампы: 34,5x120 мм.



III. Замена алюминиевых и угольных фильтров

Для установки угольного фильтра сначала необходимо снять жироулавливающий фильтр. Нажмите на фиксатор и потяните его вниз.



Алюминиевые фильтры: во избежание возгорания тщательно очищайте их раз в месяц или при каждом загорании индикатора (если он установлен). Для этого снимите фильтры и замочите на час в горячей воде с моющим средством. Если вы используете посудомоечную машину, установите фильтры вертикально, чтобы упростить процесс очистки.

VI. Срок службы угольного фильтра (покупаются отдельно): Рекомендуется заменять угольный фильтр на новый каждые 3 месяца (в зависимости от условий эксплуатации кухни срок службы угольного фильтра может быть больше или меньше 3 месяцев).

Установка: установите угольный фильтр в устройство и поверните его по часовой стрелке. Повторите то же самое с другой стороны.



Примечания:

1. Убедитесь, что фильтр надежно зафиксирован. В противном случае он может ослабнуть и вызвать повышенный шум и опасность.
2. Использование угольного фильтра приведет к уменьшению подачи воздуха в вытяжку.

Устранение неполадок

Проблема	Причина	Решение
Индикатор горит, но вытяжка не работает	Лопасть вентилятора заклинило	Отключите вытяжку и обратитесь в сервисный центр
	Мотор поврежден	
Ни вытяжка, ни подсветка не работают	Лампочка перегорела	Замените лампочку
	Шнур питания отсоединен	Подсоедините шнур питания
Сильная вибрация	Лопасть вентилятора повреждена	Отключите вытяжку и обратитесь в сервисный центр
	Мотор не закреплен надежно	
	Вытяжка неправильно закреплена	Снимите вытяжку и проверьте, надежно ли закреплена кронштейн
Недостаточное всасывание	Слишком большое расстояние между вытяжкой и варочной панелью	Отрегулируйте расстояние между ними на 650-750мм

Охрана окружающей среды

Отработанные электрические изделия не следует выбрасывать вместе с бытовыми отходами. Пожалуйста, утилизируйте их там, где это возможно.

Обратитесь в местные органы власти или к продавцу за рекомендациями по утилизации.

