

# DE'LONGHI

## KITCHEN HOOD

Инструкция по эксплуатации и рекомендации  
по установке

Кухонная вытяжка  
NUOVO 508 NB  
NUOVO 508 BB



## **Благодарим Вас за выбор нашего продукта!**

Данное руководство пользователя содержит важную информацию о безопасности и инструкции, которые помогут Вам в эксплуатации и обслуживании вашего прибора. Прочитайте данное руководство пользователя перед использованием устройства и сохраните эту книгу для дальнейшего использования.

## Меры предосторожности

-Не разрешайте детям пользоваться прибором.

-Вытяжка предназначена только для домашнего использования и не подходит для приготовления барбекю, жаркого в духовке и других коммерческих целей.

-По истечении указанного времени (рекомендуется каждые 2 месяца) протирайте вытяжку влажной тряпкой с нейтральным мылом и следите за тем, чтобы прибор не подгорел.

-Если чистка не выполняется в соответствии с инструкциями, это может привести к пожару.

-Перед подключением данного прибора, пожалуйста, обеспечьте хорошую конвекцию в кухонном помещении; убедитесь, что шнур питания не поврежден. Поврежденный шнур питания должен заменяться только квалифицированным персоналом по обслуживанию.

-Необходимо соблюдать правила, касающиеся выпуска воздуха.

-Данным прибором могут пользоваться дети в возрасте от 8 лет и старше, а также лица с ограниченными физическими, сенсорными или умственными способностями или с недостатком опыта и знаний, если они находятся под присмотром или проинструктированы относительно безопасного использования прибора и понимают связанные с этим опасности. Запрещается, чтобы дети играли с прибором. Дети не должны выполнять чистку и техническое обслуживание без присмотра.

-Если шнур питания поврежден, во избежание опасности его необходимо заменить производителю, его сервисному агенту или другим квалифицированным специалистам.

-При одновременном использовании вытяжки с приборами, работающими на газе или другом топливе, в помещении должна быть обеспечена достаточная вентиляция; вытяжка предназначена для установки только над варочной панелью, имеющей не более четырех элементов;

- Запрещается выпускать воздух в дымоход, используемый для отвода дымовых газов от приборов, работающих на газе или другом топливе.

Вытяжки и другие устройства для удаления кухонных дымовых газов могут негативно влиять на безопасную работу приборов, работающих на газе или другом топливе (в том числе и в других помещениях), из-за обратного потока продуктов сгорания.

Эти газы потенциально могут привести к отравлению угарным газом. После установки вытяжки или другого устройства для удаления кухонных дымовых газов, работа газовых приборов должна быть проверена компетентным специалистом, чтобы убедиться в отсутствии обратного потока продуктов сгорания.



**ВНИМАНИЕ!**

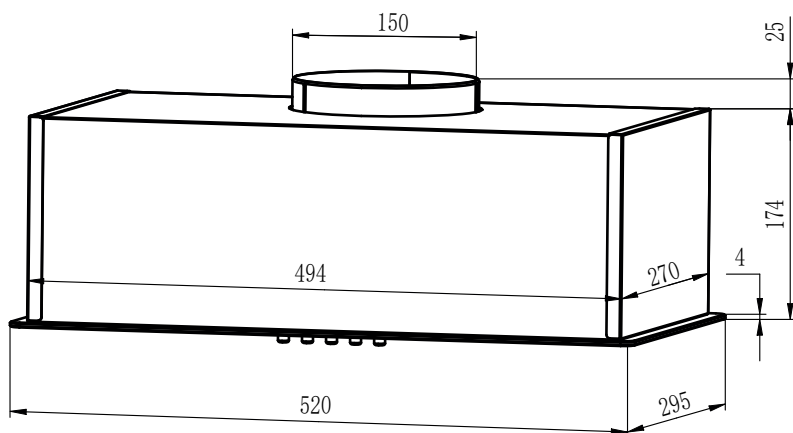
Доступные части могут нагреваться при использовании с кухонным прибором.

Опасность поражения электрическим током

Подключайте данное устройство только к правильно заземленной розетке.

В случае сомнений обратитесь за консультацией к квалифицированному специалисту.

## Технические характеристики



Ширина	520 мм
Глубина	295 мм
Высота	174 мм
Напряжение	220-240 В, 50 Гц
Производительность	950 м3/ч
Потребляемая мощность	69 Вт
Мощность (двигатель)	65 Вт
Мощность (лампы)	2X2 Вт
Диаметр выходного отверстия	150 мм
Вес (брутто)	5 кг
Вес (нетто)	6 кг

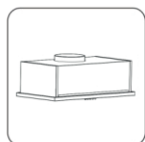
**NUOVO 508 BB**  
**NUOVO 508 NB**

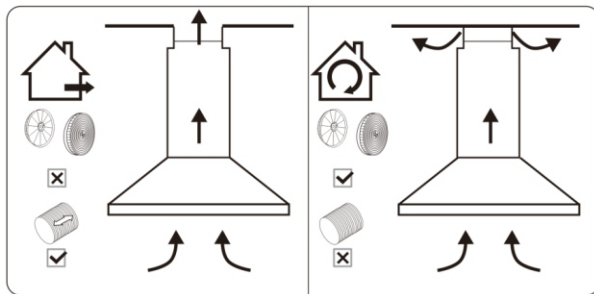
## Установка

Подготовка к установке:

Внимание: Несоблюдение инструкций по установке винтов или крепежных элементов может привести к поражению электрическим током.

В комплект входит:



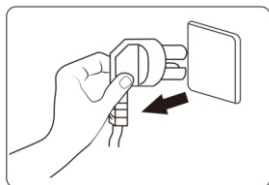


**вариант с воздуховодом**

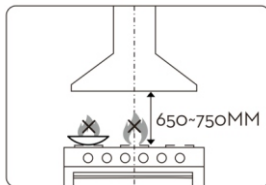
**вариант с рециркуляцией**

а. Если у вас есть выход наружу, вытяжку можно подключить, как показано на рисунке выше, с помощью трубы (с внутренним диаметром 150 мм).

Если выхода наружу нет, можно использовать режим рециркуляции с угольным фильтром.



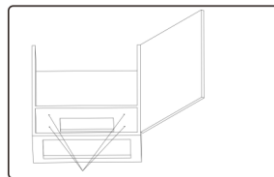
б. Перед установкой выключите устройство и отсоедините его от розетки.



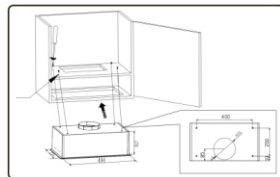
с. Для достижения наилучшего эффекта вытяжку следует размещать на расстоянии 650–750 мм над варочной поверхностью.

Установка встраиваемой модели:

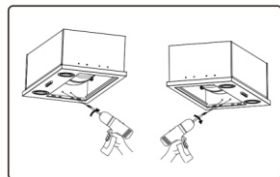
1. Установите размер корпуса в соответствии с размерами корпуса вытяжки. Просверлите четыре отверстия диаметром 6 мм в нижней части корпуса в соответствии с расположением 4 отверстий в верхней части вытяжки и откройте квадратное отверстие для выпуска воздуха.



2. Установите вытяжку в шкаф. С помощью винтов M5 закрепите вытяжку на дне шкафа, установка завершена.




3. Если с обеих сторон боковой панели имеются деревянные доски, то для ее укрепления можно вкрутить винты ST4 \* 16 наружу из коробки (по два с каждой стороны).





## Контрольная панель


Сенсорная панель управления



 - Вкл./Выкл. - Нажмите эту кнопку для включения и выключения питания /двигателя.

 - цифровой дисплей

 - уменьшение мощности

 - увеличение мощности

 - кнопка подсветки и таймера.

1. Нажмите эту кнопку, чтобы включить и выключить подсветку.

2. Функция таймера: когда вытяжка включена, нажмите кнопку подсветки на одну секунду, чтобы перейти к времени таймера. По умолчанию установлено значение 5 минут. Дисплей мигает, а через 5 минут двигатель выключается. Нажмите эту кнопку еще раз, чтобы отключить функцию таймера.

## Техническое обслуживание и очистка

Перед чисткой выключите устройство и выньте вилку из розетки.

### I. Регулярная чистка

Используйте мягкую ткань, смоченную теплой водой с мягким мылом или бытовым моющим средством. Никогда не используйте металлические прокладки, химикаты, абразивные материалы или жесткую щетку для чистки устройства.

### II. Замена лампочки

Выключите прибор и выньте вилку из розетки.

**ВНИМАНИЕ: ЛАМПА МОЖЕТ НАГРЕТЬСЯ! ПОДОЖДИТЕ, ПОКА УСТРОЙСТВО ОСТЫНЕТ. ПЕРЕД** заменой светодиодных ламп убедитесь, что устройство выключено и **ОТСОЕДИНЕНО** от сети.

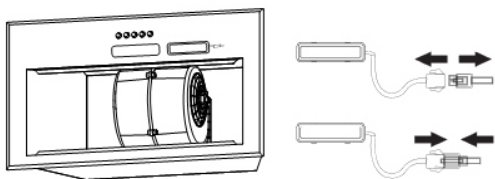
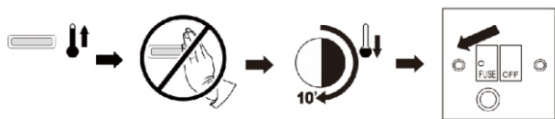
- Тип лампы: L14 (переменный ток: 110-240 В);

- Описание формы: квадратная;

- Номинальная мощность лампы: 2 Вт;

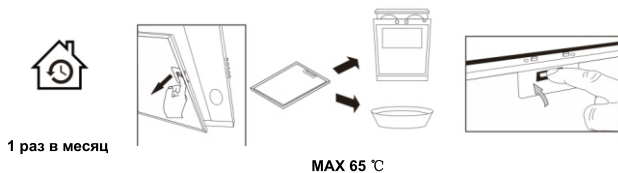
- Максимальная мощность лампы для замены: 2 Вт;

- Номинальный размер лампы: 34,5x120 мм.



### III. Замена алюминиевых и угольных фильтров

Для установки угольного фильтра сначала необходимо снять жироулавливающий фильтр. Нажмите на фиксатор и потяните его вниз.



Алюминиевые фильтры: во избежание возгорания тщательно очищайте их раз в месяц или при каждом загорании индикатора (если он установлен). Для этого снимите фильтры и замочите на час в горячей воде с моющим средством. Если вы используете посудомоечную машину, установите фильтры вертикально, чтобы упростить процесс очистки.

VI. Срок службы угольного фильтра (покупаются отдельно): Рекомендуется заменять угольный фильтр на новый каждые 3 месяца (в зависимости от условий эксплуатации кухни срок службы угольного фильтра может быть больше или меньше 3 месяцев).

Установка: установите угольный фильтр в устройство и поверните его по часовой стрелке. Повторите то же самое с другой стороны.



#### Примечания:

1. Убедитесь, что фильтр надежно зафиксирован. В противном случае он может ослабнуть и вызвать повышенный шум и опасность.
2. Использование угольного фильтра приведет к уменьшению подачи воздуха в вытяжку.

## Устранение неполадок

Проблема	Причина	Решение
Индикатор горит, но вытяжка не работает	Лопасть вентилятора заклинило	Отключите вытяжку и обратитесь в сервисный центр
	Мотор поврежден	
Ни вытяжка, ни подсветка не работают	Лампочка перегорела	Замените лампочку
	Шнур питания отсоединен	Подсоедините шнур питания
Сильная вибрация	Лопасть вентилятора повреждена	Отключите вытяжку и обратитесь в сервисный центр
	Мотор не закреплен надежно	
	Вытяжка неправильно закреплена	Снимите вытяжку и проверьте, надежно ли закреплена кронштейн
Недостаточное всасывание	Слишком большое расстояние между вытяжкой и варочной панелью	Отрегулируйте расстояние между ними на 650-750мм

## Охрана окружающей среды

Отработанные электрические изделия не следует выбрасывать вместе с бытовыми отходами. Пожалуйста, утилизируйте их там, где это возможно.

Обратитесь в местные органы власти или к продавцу за рекомендациями по утилизации.

